

中央ろうきん

Tokyo Topics

働く人に寄り添う。
〈中央ろうきん〉の
頼れるマネー情報誌

2026

7

July

Close
up!

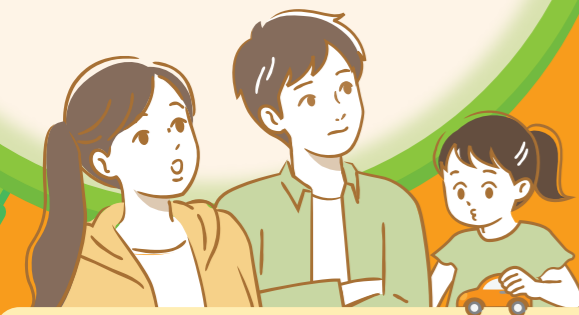
納得できる
マイカーの
購入方法

ちゃんと
比べたい!

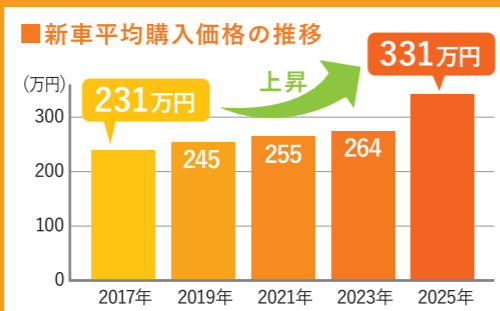
〈中央ろうきん〉の
カーライフローン

ろうきんイメージモデル 森川 葵

ローン選びは、マイカー選びと同じくらい大切!



新車価格の上昇が続く今、「現金一括」だけでなく「ローン」を活用した購入方法も選択肢の一つです。ローンの特徴を理解することで、家計負担を抑えながら無理のないカーライフを実現できます。まずは、どんなローンがあるのか見てみませんか?



8年間で約100万円上昇

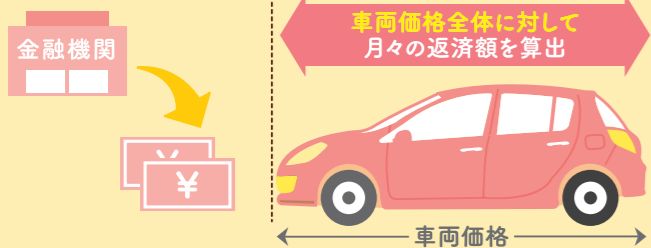
出典：(一社)日本自動車工業会「2025年度乗用車市場動向調査」をもとに〈中央ろうきん〉が作成

金融機関カーローンと残価設定ローンの違い

自分にあった購入方法を検討して理想のカーライフを実現しましょう!

金融機関カーローン

金融機関でお金を借りて、車を一括で購入する
(イメージ図)



主な特徴

- 低金利で総返済額が抑えやすい。
- 原則ローン契約者本人が車の所有者となるため売却や譲渡など自由度が高い。
- 走行距離やカスタマイズに制限なし。
- 自身で金融機関を選び直接申込み。

残価設定ローン

車両価格から下取り額(残価)を引いた金額分をローンで払う
(イメージ図)



主な特徴

- 金利は高めだが残価設定期間中の返済額が抑えやすい。
- 完済までディーラー等が車の所有者となり売却や譲渡に制限がある。
- 走行距離やカスタマイズに制限あり。
- 車の購入手続きと併せて申込みができる。

契約満了時の選択肢

- 購入した販売店で新車に買い替え
- 購入した販売店に車を返却
- 残価を支払って車を引き取る

知ってる? 「カーリース」という選択肢

カーリースとは、あらかじめ決めた契約期間中、毎月定額で車を利用できるサービスです。税金や車検費用等が月額に含まれるプランもあり家計管理がしやすい一方、契約条件によっては中途解約や走行距離などに制限がある場合があります。

〈中央ろうきん〉のカーライフローンが皆様のお悩みにお応えします!



金融機関のローンって手続きが面倒よね…?

〈中央ろうきん〉なら! 来店不要でラクラクお手続き!

お申込みからご契約まで Webで完結!



1 仮審査申込みは Webから

24時間受付中!

車の契約前でも事前審査が可能です!

仮審査はこちらをクリック



2 本審査申込みは 団体会員限定 R-NEXT 無担保 で!

- R-NEXTのメリット
- ペーパーレス・印鑑レスで手続きが完了
 - 収入印紙代が不要
 - 来店不要で簡単・便利

※一部対象外となる取扱いもございます。詳しくは、ホームページまたは〈中央ろうきん〉営業店までお問い合わせください。

やっぱり金利の負担は抑えたいな…

〈中央ろうきん〉なら! 低金利で安心

カーライフローン

●最高1,000万円 ●最長10年 ●無担保

変動金利型 (団体会員の場合)

年 **3.05%**
保証料は金庫が負担致します。

ずっとサポート引下げ対象の場合

年 **2.85%**
保証料は金庫が負担致します。

固定金利型 (団体会員の場合)

年 **3.35%**
保証料は金庫が負担致します。

ずっとサポート引下げ対象の場合

年 **3.15%**
保証料は金庫が負担致します。

団体会員限定 ずっとサポート引下げ
引下げ要件(①~③)のいずれかを満たす場合 年 **0.2%** 金利引下げ

引下げ要件

- 給与振込のご指定*1
- 財形貯蓄またはエース預金のご契約*2
- 有担保ローンまたは無担保ローン(マイプランを含む)のご契約

*1 当金庫のシステムで判定できるものに限ります。*2 年間積立額12万円以上が対象となります。
※引下げ要件は、ご融資実行時点で満たしている必要があります。なお、給与振込のご指定はご予約でも対象となる場合があります。
※複数の引下げ要件を満たしている場合でも、金利引下げ幅は年0.2%となります。

マイカー購入だけじゃない! 皆様の暮らしを低金利でサポートします!

カードローン〈マイプラン〉

商品の詳細、仮審査申込みはこちらをクリック



- 変動金利型 ●無担保 ●保証料込み ●ご融資期間: 1年ごとの自動更新 ●返済方式: 定額型または残高スライド型
- 借入限度額(極度額): 団体会員の場合 10万円~500万円以内 ※所属会員によって異なります。

最大引下げ後金利 提示金利
団体会員の場合 年 **4.525%** ~ 年 **8.725%**

暮らしのための資金として自由にご利用いただけます!

金利引下げ制度で もっとおトクに!

給与振込のご指定など、お取引内容*に応じて提示金利より最大年 **4.2%** 金利引下げ

※当金庫のシステムにて判定可能なご契約に限ります。

購入時だけでなく、維持費なども何かとお金がかかる…

〈中央ろうきん〉なら! "乗り物"に関わるさまざまな費用に使える!

マイカー、バイク、自転車の購入資金

免許取得費用

修理・車検などの維持費用

他行・他社自動車ローンの借換費用

他行・他社でローンをご利用中の方必見! ローンを見直してみませんか?

おトクなキャンペーンを実施中! まずはお気軽にシミュレーションから!

ろうきんイメージモデル 森川 葵

家計見直し **借換** キャンペーン

2026.4.1[水] ▶ 2027.3.31[水]

借換シミュレーション実施でもれなく

500円分のQUOカードプレゼント!

キャンペーンサイトはこちらをクリック

森川葵
ろうきんイメージモデル

25
周年だから
いいこと
いっぱい!

東京地区25億円限定



定期預金
キャンペーン

対象期間: 2026年6月1日(月)~8月31日(月)

東京地区
預入総額 **25億円**限定でQUOカードがたくさんもらえちゃう!!

25周年キャンペーン 定期預金 預入期間5年 にお預け入れのうち

新たなお資金*100万円につき**2,500円**分の
QUOカードをプレゼント

例
新たなお資金
500万円のお預け入れで
QUOカード
12,500円分
プレゼント!

*本キャンペーンにおける新たなお資金とは、キャンペーン期間中(2026年6月1日(月)以降)に「現金または振込等により普通預金・貯蓄預金に入金された資金」または「他金融機関からお預け替え」いただいた資金となります。

25周年キャンペーン
定期預金の
詳細はこちら▼



【25周年だからいいこといっぱい! 東京地区25億円限定(中央ろうきん)設立25周年定期預金キャンペーンの留意事項】

●東京地区営業店でお預け入れいただいたお取引のみ対象となります。●25周年キャンペーン定期預金(預入期間:5年)にお預け入れの新たなお資金が預入総額25億円に到達次第終了となります。●5年間のお預け入れが条件となります。●始球式ペア参加権×観戦チケットプレゼントキャンペーン以外のキャンペーンとの重複適用はできません。なお、キャンペーンの詳細については、(中央ろうきん)ホームページをご確認ください。●QUOカードのデザインは変更となる場合がございます。

【留意事項】【ローン共通】※団体会員の構成員以外の方は、ご利用にあたって中央ろうきん友の会に入会すること、または当金庫の個人会員(最低出資金1,000円が必要)となる必要がある場合があります。※店頭やホームページでご返済額の試算ができます。(カードローン<マイプラン>)は極度額または前回定例返済日の最終残高に応じた定例返済額となります。)*審査の結果、ローン利用のご希望にそえない場合があります。※返済が滞った場合は、金利引下げや新規の借入れが受けられない場合があります。*店頭にて説明書をご用意しています。【カーライフローン】[金利適用期間]※2026年9月30日ご融資実行分までとなります。なお、金利情勢の変化により、金利は変更となる場合があります。*変動金利型は、金利情勢により返済期間中に金利が変わることがあります。詳しくは、ホームページをご確認ください。*実際のご融資金利は、申込時点ではなく、借入時点の金利が適用となります。*所属会員により、ご融資条件等が異なる場合があります。【マイプラン】*返済方式は極度額に応じて返済額が決定する定額型、または前回定例返済日の最終残高に応じて返済額が決定する残高スライド型のどちらかをご選択いただけます。*借入条件が同一の場合、残高スライド型の方が定額型に比べて総返済額が増加する場合があります。*金利引下げ項目の詳細な内容は店頭の説明書等でご確認ください。*金利引下げを合計して年4.2%を超える場合も、上限は年4.2%となります。*既にマイプランをご契約いただいている方の金利引下げの適用は、2月末のお取引状況を基準に5月から、また8月末のお取引状況を基準に11月から反映いたします。(残高の有無により適用日は異なります。)*ご利用いただける方は、ご契約時の年齢が65歳未満の方、当金庫指定の保証機関の保証を受けられる方です。*事業性資金、投機目的資金、負債整理資金、賃貸の用に供する不動産の取得・リフォームに係る資金(借換資金を含む)にはご利用いただけません。*借換えは、団体会員・生協会員の方がご利用いただけます。また、お取扱い期間があります。*当金庫のローンの借換えには、ご利用いただけません。

団体会員とは…

中央労働金庫に出資いただいている次の団体をいいます。①労働組合 ②国家公務員・地方公務員等の団体 ③勤労者のための福利共済活動を目的とする団体で、一定の条件を満たすもの。なお、対象とならない場合もあります。

作成日 2026年7月1日 最新の金利はホームページ等をご確認ください。

Webによるご相談は、
右記のフォームにアクセス!

ご相談フォーム
はこちらを
クリック



必要事項を
ご入力・送信

ご相談内容を確認のうえ、(中央ろうきん)
担当者よりご連絡いたします。

お問い合わせ・ご相談は

中央ろうきん 荒川支店 TEL 03-3891-9311

●終業後・休日でもご相談可能な(中央ろうきん)コンタクトセンターもご利用ください!

TEL. 0120-383-837 受付時間 平日9:00~19:00、土日10:00~17:00

※祝日は休業となりますが、祝日が土・日曜日の場合は営業いたします。*12月31日~1月3日は休業となります。

中央ろうきん